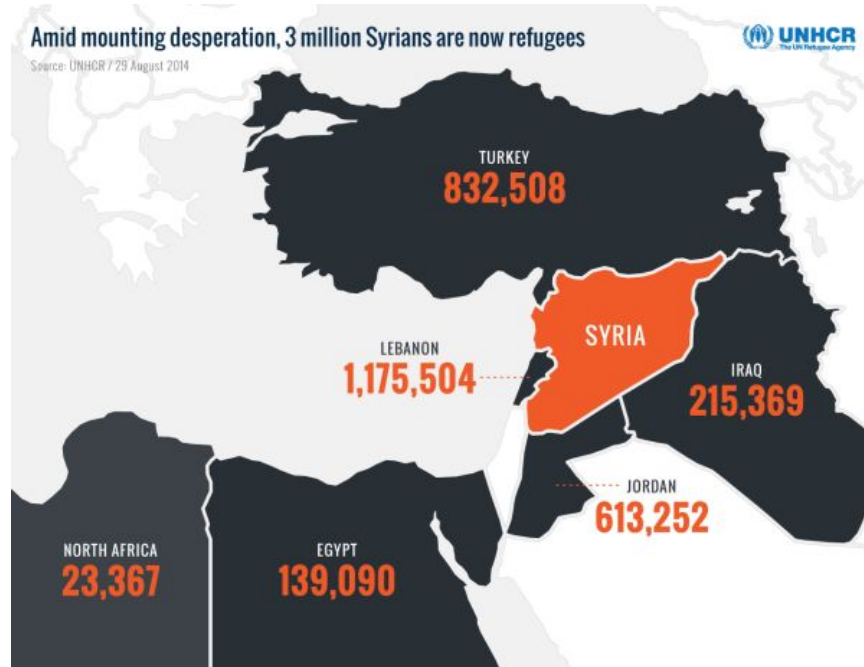


Logistique Humanitaire

Ola Jabali, HEC Montréal
&
Marie-Ève Rancourt, ESG UQÀM

La crise syrienne



“In a report released one day before the uprising’s five-year anniversary, UNICEF warns that 8.4 million children under 18, in the country are affected by the conflict.”

Newsweek 3/14/16

Plan de la presentation



- Introduction à la logistique humanitaire
- Exemples de projets
- Les défis

Gestion de la chaîne logistique humanitaire

- Un ensemble de processus et de systèmes impliqués dans la planification, la gestion et le contrôle des flux de personnes, de ressources et d'information de leurs points d'origine jusqu'aux points de consommation dans le but de **répondre aux besoins des bénéficiaires** de manière efficace et efficiente

Adapté de Thomas et M. Mizushima (2011)

- Particularités
 - ▣ Urgence, sécurité, coordination, donations, l'impact de service, etc.

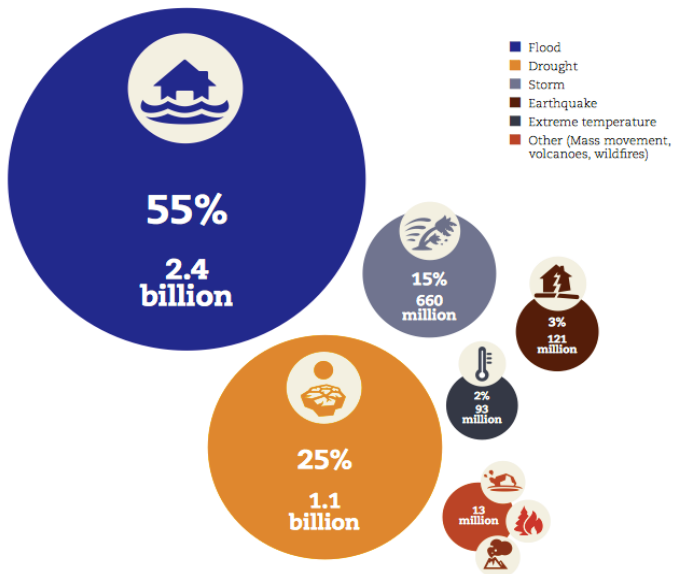


Les types de catastrophes

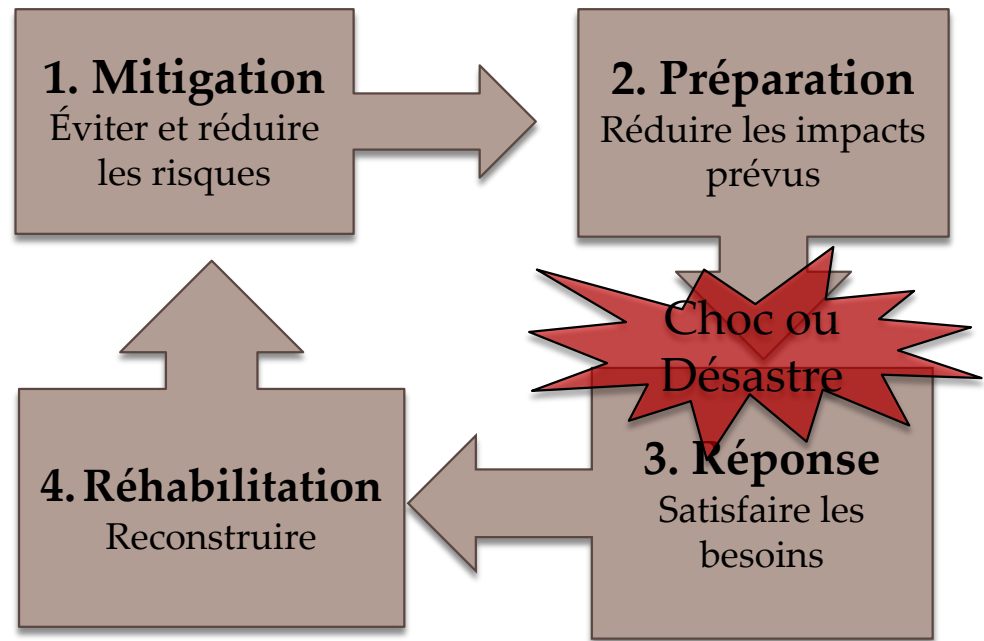
	Naturels
Soudain	Tornades, ouragans, inondations, tremblements de terre, éruptions volcaniques, tsunami, etc.

Logistique d'urgence

Number of people affected by disaster type (1994-2013)
(NB: deaths are excluded from the total affected)



United Nations (2015)

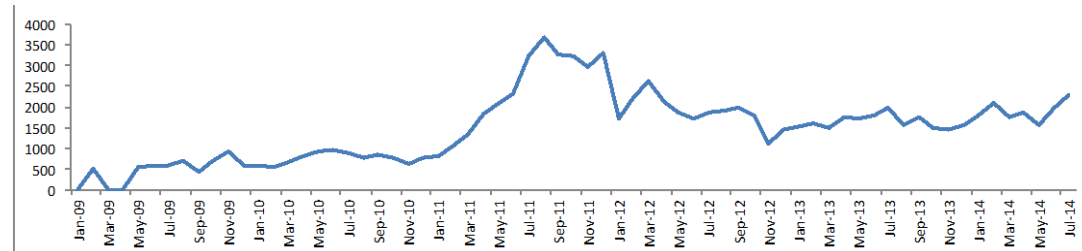
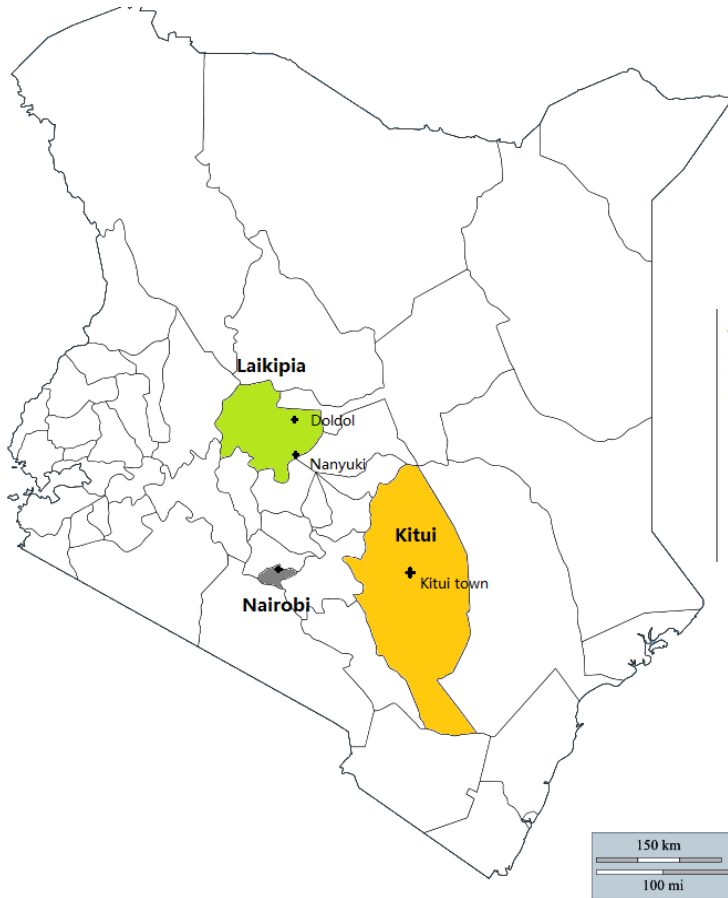


Cycle de gestion des catastrophes

Logistique d'aide au développement

- Les projets de développement impliquent des opérations logistiques récurrentes
- Les causes de la vulnérabilité ne peuvent pas être rattachées à un événement catastrophique spécifique

La gestion des stocks

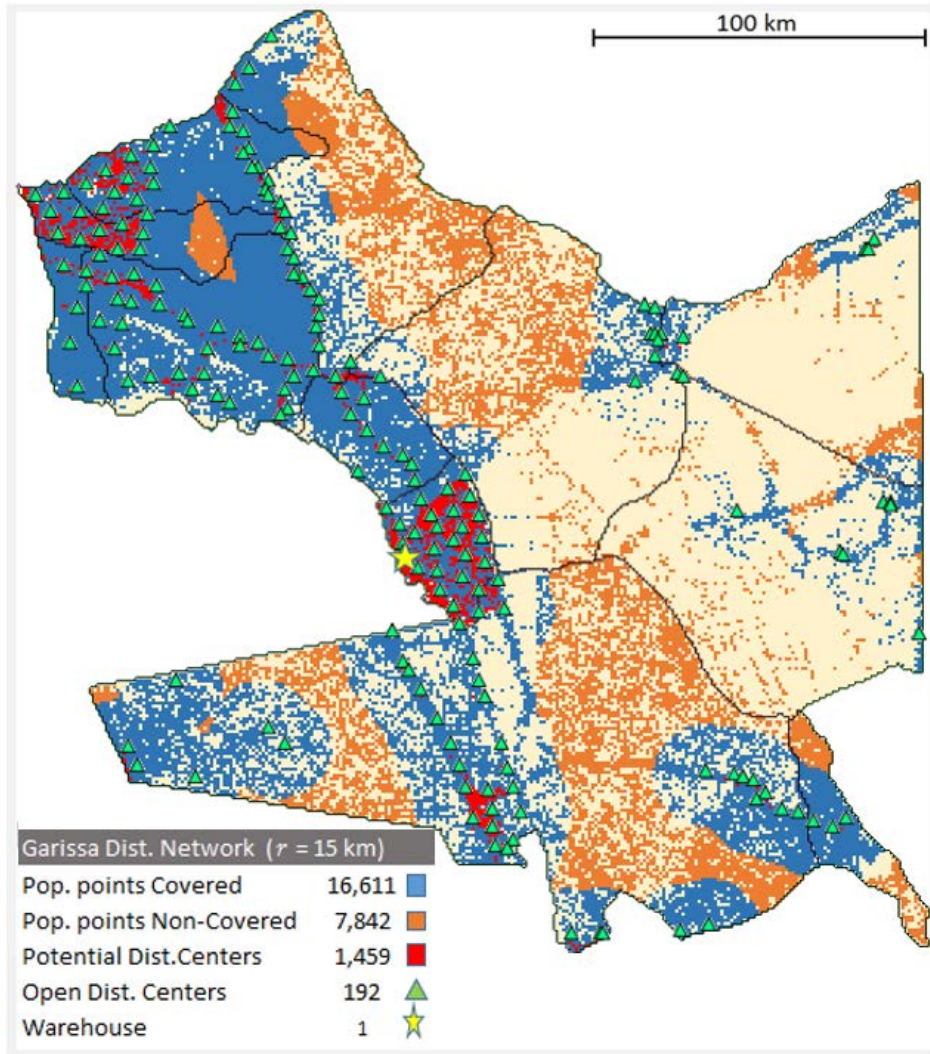


"Managing the Inventory of Ready-to-Use Therapeutic Food: The Case of UNICEF Kenya"

M.Sc. Thesis by Ke Zeng, 2015, HEC Montréal

In collaboration with UNICEF Kenya

Localisation des points de service



Food basket

ses
25 g of oil (vit. A fortified)
50 g of fortified blended foods (Corn Soya Blend)
15g of sugar
15g of iodized salt

"Network design for food aid distribution with a service perspective"

M.Sc. Thesis by Díaz Abarca, Fernando Ronald, 2015, HEC Montréal

Data: World Food Program (WFP) and Kenyan Red Cross (KRC)

La conception du réseau logistique



"Optimizing food aid supply chains"

In collaboration with The World Food Program, Niger

Certains défis

l'incertitude

Les besoins

Prévision

La collecte de
fonds

Les promesses

Les fonds

Small Data

Transportation

Tarifification

Capacités

KPI

La structure du réseau logistique

Les parties
prenantes

Coordination

Sources

Fréquence de
commande

La politique de
recours



Merci