



HSCM

**HÔPITAL DU SACRÉ-COEUR
DE MONTRÉAL**

**Dix ans de logistique
à l'Hôpital du Sacré-Cœur de Montréal
Enjeux et réalisations**



AFFILIÉ À
Université 
de Montréal



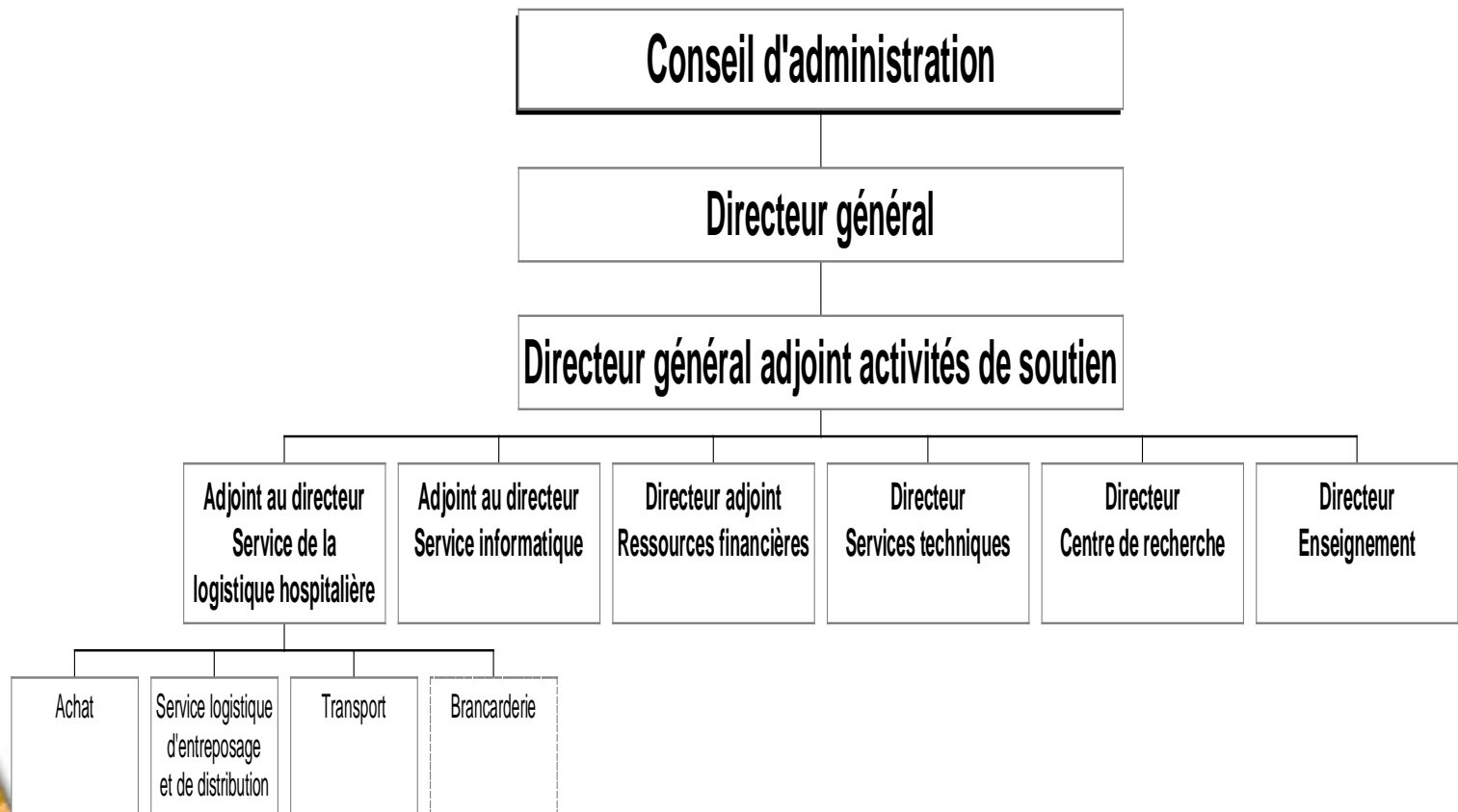
Présentation générale

- 554 lits.
- 3829 employé(es).
- 20 000 hospitalisations annuelles.
- 278 M\$ budget 2007-2008.

Mission

- L'Hôpital du Sacré-Cœur de Montréal est un centre universitaire suprarégional affilié à l'Université de Montréal.
- Nous offrons des soins généraux, spécialisés et ultraspecialisés, de l'enseignement et de la recherche, des services régionaux de médecine hyperbare ainsi qu'un centre de traumatologie tertiaire.
 - La traumatologie-orthopédie;
 - La cardiologie tertiaire;
 - La pneumologie;
 - La santé mentale;
 - La pharmacie;
 - La médecine d'urgence;

Organigramme



Vision logistique

Soutien aux activités cliniques

- Libérer le personnel clinique de tâches administratives;
- Prise en charge et optimisation du réapprovisionnement des services cliniques;
- Accélération du processus d'acquisition;
- Synchronisation des mouvements du matériel;
- Libérer les ascenseurs aux profit des déplacement de notre clientèle;
- Optimiser les transports de la clientèle;
- Assistance aux (PFT) plans fonctionnels et techniques.

Projets de modernisation de la chaîne logistique

Informatisation du service de l'approvisionnement

- Achat
- Distribution

Optimisation de la chaîne d'approvisionnement

- Révision des réserves des services cliniques
- Mise en place du système de réapprovisionnement en double casier
- Prise en charge du réapprovisionnement par l'équipe de distribution
- Ajout d'un carrousel au magasin central

Projets de modernisation de la chaîne logistique suite;

Projet d'optimisation des transports internes des marchandises.

- Ajout de 24 stations de pneumatique;
- Synchronisation des transports;
- Déplacement de certains transports vers le quart de soir.

Projet d'approvisionnement stratégique

Rationalisation des fournisseurs

- Négociation sur la base de l'efficience

Projets de modernisation de la chaîne logistique suite;

Commerce électronique

- Partenaire (Global Healthcare exchange) GHX
- Volume ciblés 20/80
- Nombre de fournisseurs représentant 80% de notre volume d'affaires 35
- Fournisseurs déjà actifs 17/35
- Volume transigé par EDI 40 M\$
- Transactions effectuées par EDI
 - ✓ 850 – 855 – 856 – 810 – 820

Projet de modernisation de la chaîne logistique

Optimisation des transports de patients

- Informatisation de la répartition des transports
- Centralisation de l'équipe de préposés aux transports
- Développement de l'offres de services

Projet de la distribution centralisé des fournitures médicales

- (Projet régional) Approvisionnement Montréal

Projet de modernisation de la chaîne logistique

Implantation du réapprovisionnement par (RFID) Radio-Fréquence

- Urgence
- Bloc opératoire
- Hémodynamie

Implantation de la gestion des consignations par (RFID) Radio-Fréquence

- Bloc opératoire

Projet en développement

Projet de géolocalisation

- Équipement
- Clientèle

Plan directeur de la logistique

Montage des cas du bloc opératoire

Questions

