



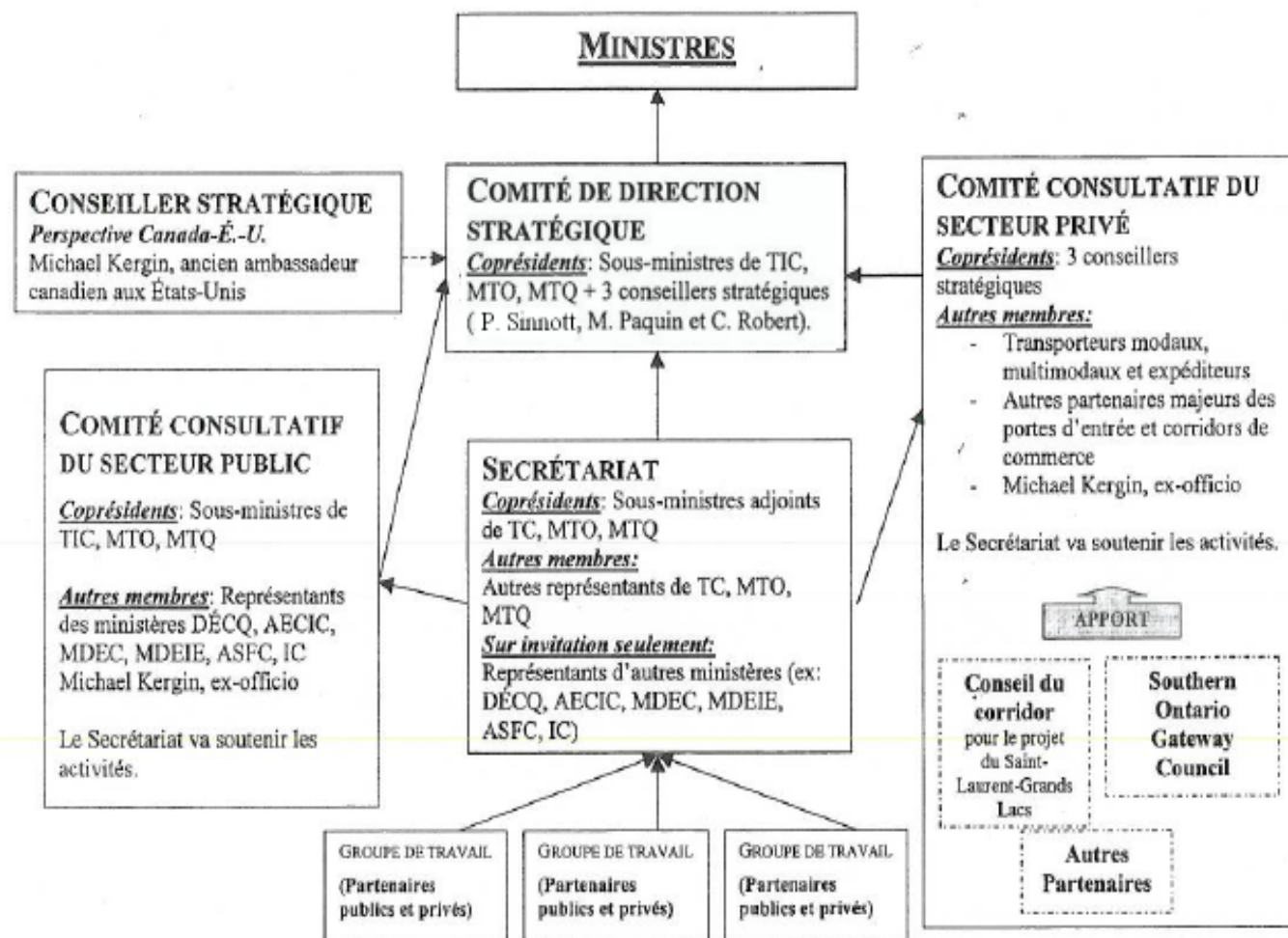
Porte continentale et de Corridor de commerce Ontario-Québec

*Présentée par M. Claude Robert
Le 12 novembre 2008*



ANNEXE 1

Protocole d'entente sur la Porte continentale et le Corridor de commerce Ontario-Québec : Structure de gouvernance



Objectifs



Fournir un aperçu de l'importance nationale de l'élaboration d'une stratégie intégrée pour la Porte continentale et le Corridor de commerce Ontario-Québec.

Contexte

L'Ontario et le Québec contribuent de façon vitale à l'économie canadienne et ils représentent environ 60% des exportations du pays et du produit intérieur brut. Un système de transport multimodal efficace est un élément essentiel à la prospérité économique et au développement durable, ainsi qu'à la compétitivité sur les marchés nationaux et internationaux.

Grands points

- **Établir la portée géographique de la Porte continentale et du Corridor de commerce Ontario-Québec.**
- **Analyse des avantages économiques.**
- **Caractériser les infrastructures et le trafic de la Porte continentale et du Corridor du commerce,**

Grands points (suite)

- **Prévisions des mouvements de biens, d'échanges et de la demande de transport à l'échelle nationale.**
- **Harmonisation des politiques et règlements.**
- **Critères d'évaluation des mesures considérant les défis et les opportunités.**

Mandat

- **Le mandat de ce comité sera celui de conseiller les membres du comité de direction stratégique sur les enjeux relatifs aux politiques publiques, telles que les opportunités et les impacts du commerce international sur les populations locales, et d'identifier les mesures gouvernementales actuelles et futures ayant trait au transport et au commerce qui pourraient avoir un impact sur la Porte continentale et le Corridor de commerce Ontario-Québec.**

Nos grands défis

- **Crise financière et papiers commerciaux.**
- **Situation américaine:**
 - ✓ **secteur immobilier;**
 - ✓ **crise financière;**
 - ✓ **énergie;**
 - ✓ **déficit américain;**
 - ✓ **crédit.**

Nos grands défis

- **Situation canadienne:**
 - ✓ **papiers commerciaux;**
 - ✓ **énergie;**
 - ✓ **taux de change;**
 - ✓ **secteur manufacturier;**
 - ✓ **crise du crédit.**

À venir

- **Immobilier canadien:**
 - ✓ **résidentiel;**
 - ✓ **commercial;**
 - ✓ **édifices à bureaux;**
 - ✓ **bâtisses industrielles.**

À venir (suite)

- **Dollar canadien / secteur manufacturier.**
- **Métaux et matières premières.**
- **Pétrole/environnement/capacité du consommateur à acheter.**



Période de questions.

Merci!

